



Pierre Blanchet • Isabelle Dumontet-Marotte  
Commissaires-Priseurs

JEUDI 4 JUILLET 2024





Pierre Blanchet • Isabelle Dumontet-Marotte  
Commissaires-Priseurs

ETUDE BLANCHET & ASSOCIÉS  
2, BD MONTMARTRE - PARIS 9<sup>E</sup>

JEUDI 4 JUILLET 2024 - 14 H 30

# ESTAMPES DESSINS, TABLEAUX MODERNES & CONTEMPORAINS DESIGN

**VENTE LIVE À HUIS CLOS**  
retransmise sur drouot live  
et interenchères

EXPOSITIONS SUR RENDEZ-VOUS  
2, BD MONTMARTRE - PARIS 9<sup>E</sup>

TÉLÉPHONE PENDANT L'EXPOSITION  
ET LA VENTE :

01 53 34 14 44

**DROUOT**.com  
Live

ENCHÉRISSEZ EN **LIVE** SUR  
**INTERENCHÈRES**  
WWW.INTERENCHÈRES.COM

Catalogue en ligne :

[www.blanchet-associes.com](http://www.blanchet-associes.com)

[www.gazette-drouot.com](http://www.gazette-drouot.com)

---

Blanchet & Associés  
2, boulevard Montmartre - 75009 PARIS  
Tél. : (33)1 53 34 14 44  
[www.blanchet-associes.com](http://www.blanchet-associes.com)  
[encheres.blanchet@gmail.com](mailto:encheres.blanchet@gmail.com)  
Société de ventes volontaires  
Agrément N° 2002-212

En couverture lot n° 7

## INDEX

### ESTAMPES MODERNES

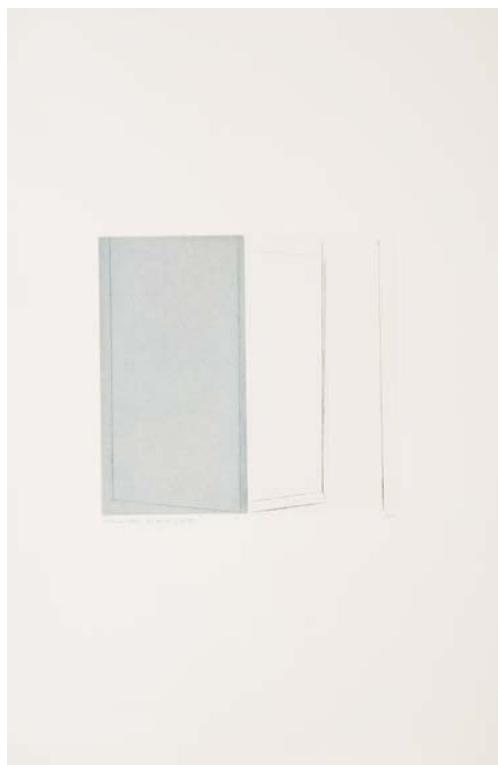
ASSE.....	1, 2
AUTHOUART .....	3, 4
CÉLICE .....	5
HARTUNG.....	6, 7, 8, 9
HODGKIN.....	10
KIJNO .....	11
LÉGER .....	12
MARQUET.....	13
PIGNON .....	14
RAY .....	15
TAL-COAT .....	16
WARHOL.....	17

### DESSINS, TABLEAUX XIX<sup>E</sup>, XX<sup>E</sup> & CONTEMPORAINS

ADRION .....	41
AMARENA.....	88, 90
ARMAN .....	97, 98
BEAUDIN .....	49
BELLMER.....	81
BELLONI .....	56
BERTOIA.....	111
BOLTANSKI .....	102
BOSBOOM .....	22
BOUVARD.....	32
BRAUER .....	91
BRAYER.....	52
CÉLICE .....	69, 70
CHAMIZO.....	103
CHAPUIS .....	53, 54, 55, 58
COCTEAU.....	23
COMMÈRE.....	67
CORNEILLE .....	108
CORNU .....	66
COUY.....	89
CROSS .....	47
DAVID.....	37
DERAIN .....	85
DÉZIRÉ.....	39
DOMERGUE.....	42
DUCHAMP .....	46
EISMAN-SEMENOWSKY .....	21
ERRÖ.....	106
FIEVRE .....	83
FOLON.....	87

GENIN.....	59
GÉROME.....	24
GRANGE.....	115
GRILLON.....	43
GUERRIER .....	36
HAMBOURG .....	50
HAQUETTE .....	20
HERBO .....	31
ISAEV.....	28
JENKELL.....	104
JOUCLARD .....	62
KHOI .....	107
KLEIN.....	101
KRAJL-STOL KAMNIK .....	116
KUPER .....	99, 100
KVAPIL.....	60
LELEU.....	109, 110
LEVERD .....	27
LIMOUSE .....	29
LUCE .....	33
LURÇAT .....	84
MALFRAY.....	82
MELTIS.....	92
MENDJISKY .....	71, 72, 73, 74
MIGNON .....	61
MOORMANS.....	19
OSTERLIND .....	57
PASQUA.....	105
PERZEL.....	113, 114
PETROFF .....	96
PIGNON .....	95
POPCZYK .....	93
PRIKING.....	63
PROUVÉ .....	109, 110
PUY.....	51
RENÉ .....	44, 45, 65
RENEFER.....	40
ROSIER.....	35
ROUSSEL .....	25, 26
SEGAL .....	64
SOULAS.....	48
STOPPINO .....	112
TAL-COAT .....	75 À 80
WAROQUIER de.....	86
WEGELIN .....	30

# ESTAMPES MODERNES



1



2

1

**Geneviève ASSE (1923-2021)**

*Double lumière* (1977)

Aquatinte en couleur et pointe sèche, signée, dédiée et datée (5/3/1979).

Le sujet : 18 x 20 cm. Avec la planche : 50 x 33 cm.

600/800 €

5

**Pierre CÉLICE (1932-2019)**

*Composition*, 1968.

Lithographie, signée, datée et annotée « EA ».

50 x 66 cm (à vue)

50/100 €

6

**Estampe Moderne**

Ensemble de six lithographies, par ou d'après : Jean Carzou, Signovert, Oscar Gauthier...

100/200 €

2

**Geneviève ASSE (1923-2021)**

*Atlantique IV* (1993)

Aquatinte en couleur, burin et pointe sèche 1993, signée, dédiée.

Le sujet : 16 x 20 cm. Avec la planche : 50 x 33 cm.

600/800 €

3

**Daniel AUTHOUART (1943)**

*Stravinsky in new york*

Lithographie, non signée.

102 x 76 cm.

400/500 €

4

**Daniel AUTHOUART (1943)**

*Stravinsky in new york*

Lithographie, signée, numérotée 20/175.

102 x 76 cm.

400/500 €



3



4



7



8

4



9



10

7

**Hans HARTUNG (1904-1989)**

*Sans titre*

Lithographie en couleurs sur fond bleu, signée et numérotée 17/75.

72 x 55 cm.

1700/1900 €

8

**Hans HARTUNG (1904-1989)**

*Sans titre*

Lithographie, signée et numérotée 97/100.

76 x 56 cm.

700/900 €

9

**Hans HARTUNG (1904-1989)**

*Sans titre*

Lithographie, signée et numérotée 29/100.

56 x 76 cm.

700/900 €

10

**Hans HARTUNG (1904-1989)**

*Sans titre*

Lithographie en couleurs sur fond ocre, signée et numérotée 14/75.

70 x 54,5 cm.

1700/1900 €



11

11  
**Howard HODGKIN (1932-2017)**  
 « Monsoon » (1987-1988)

Lithographie en couleurs  
 134 x 108 cm.

1500/2 500 €



12

12  
**Ladislav KIJNO (1921-2012)**  
 Compositions abstraites

Une sérigraphie et une lithographie en couleurs, signées  
 et numérotées « 87/100 » ou « 38/40 ».  
 (légères cassures et déchirures)

57 x 45 cm ou 50 x 38 cm. 80/100 €



13

13  
**Fernand LÉGER (1881-1955) (d'après)**  
 Nature morte, « 1951 »

Lithographie en couleurs, monogrammée, datée et nu-  
 mérotée 41/55

14 x 22,5 cm.

150/200 €



15

14  
**Albert MARQUET (1875-1947)**  
 Rhapsodie parisienne II (1950)

Lithographie en noir.

28 x 20,5 cm.

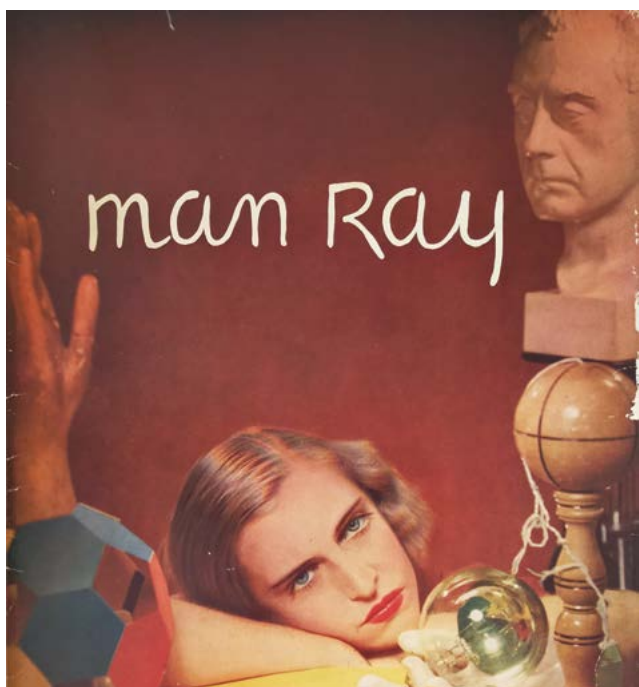
50/80 €

15  
**Édouard PIGNON (1905-1993)**  
 Sans titre, 1978.

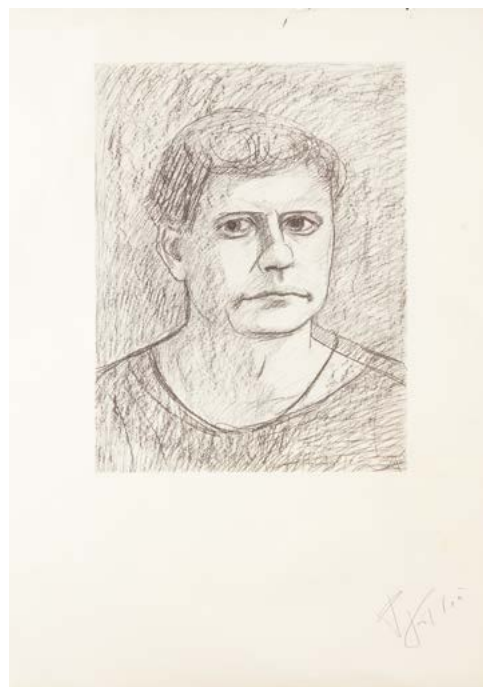
Lithographie en couleurs, signée, datée et numérotée 30/70.  
 (Encadrée)

50 x 70,5 cm.

100/200 €



16



17

16

**RAY - BRETON - SÉLAVY - TZARA**

Photographs by Man Ray 1920 Paris 1934. Hartford, Connecticut, U.S.A., James Thrall Soby, 1934 ; in-4, 104 pp., reliure à spirale. 2ème édition. Avec un portrait de Picasso en frontispice et 104 reproductions de photographies de Man Ray. Édition bilingue français-anglais. Texte de Man Ray, André Breton, Marcel Duchamp sous le pseudonyme de Sélavy et Tristan Tzara.

1500/2 000 €

17

**Pierre TAL-COAT (1905-1985)**

*Portrait d'homme*

Lithographie signée. Légères cassures et petites déchirures en marge.

Le sujet 38 x 29 cm.

La feuille 65 x 46,5 cm.

50/100 €



18

18

**Andy WARHOL (1928-1987) d'après**

*Grevy's Zebra*

Série « Endangered Species »

96,5 x 96,5 cm

Timbre à sec ainsi qu'un tampon rouge de l'éditeur Ronald Feldman.

Étiquette de Tim Hunt.

800/1 000 €



# DESSINS, TABLEAUX XIX<sup>E</sup>, XX<sup>E</sup> & CONTEMPORAINS



19



20



21

19

**Frans MOORMANS (1832-1884/93)**

*Lingère*

Huile sur panneau, signée ne bas à gauche

22 x 16 cm.

300/500 €

20

**Georges Jean Marie HAQUETTE (1854-1906)**

*Le retour du pêcheur*

Huile sur toile, signée en bas à gauche (réentoilé).

55 x 38 cm (à vue).

400/600 €

21

**Emile EISMAN-SEMENOWSKY (1857-1911)**

*Jeune femme mélancolique en buste le visage tournée vers la droite*

Aquarelle signée en bas à gauche.

51 x 37 cm (à vue).

200/300 €

22

**Johannes BOSBOOM (1817-1891)**

*Intérieur d'église*

Huile sur panneau, signée en bas à droite.

33 x 22,5 cm.

800/1 000 €



22

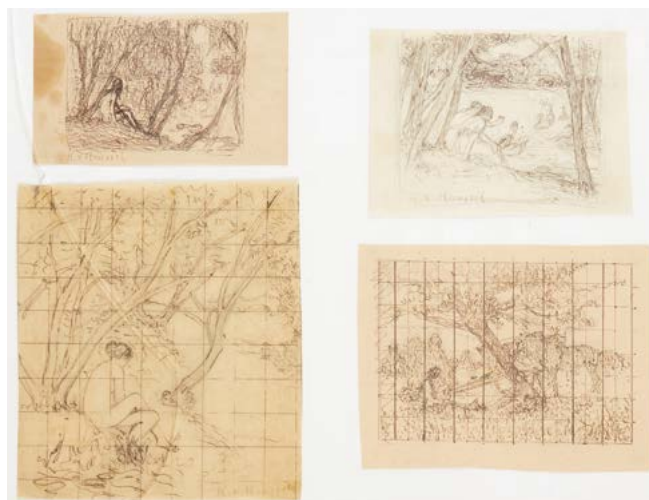


23

23  
**Jean COCTEAU (1889-1963) d'après**  
*Boîte à tabac le couvercle orné d'un dessin*  
 Hauteur: 7, diamètre : 17 cm  
 (exposée au musée Jean Cocteau de Menton en septembre 2022). **600/800 €**



25



26



24

24  
**Jean-Léon GÉROME (1824-1904)**  
*Deux études de femme nue, les bras levés*  
 Dessins aux crayons gris avec légers réhauts de blanc.  
 39 x 24 cm. (à vue). **800/1 000 €**

25  
**Ker Xavier ROUSSEL (1867-1944)**  
*Paysages animés*  
 Quatre dessins à la plume et encre de Chine dans un même encadrement, l'un avec mise aux carreaux. (Deux signés)  
 Chacun environ : 9 x 10 cm ou 10 x 12 cm. **250/300 €**

26  
**Ker Xavier ROUSSEL (1867-1944)**  
*Paysages animés*  
 Quatre dessins à la plume et encre de Chine dans un même encadrement, deux avec mise aux carreaux. Trois signés.  
 Chacun environ : 15 x 13 cm ou 10 x 13 cm ou 8 x 11,5 cm ou 7 x 11 cm. **250/300 €**

27  
**René LEVERD (1872-1938)**  
*Un beau dimanche*  
 Aquarelle, signée en bas à gauche.  
 23 x 32 cm (à vue). **80/10 €**

28

**Nikolai ISAEV (1891-1977)**

*Arbre en hiver, femme assise au corsage rose - Paris la tour eiffel au soleil couchant au verso nature morte au pichet - Le tournesol*  
Quatre huile sur carton ou sur isorel, dont trois signée.

(Petits manques) **150/200 €**

29

**Roger Marcel LIMOUSE (1894-1989)**

*Ruelle*

Huile sur carton, signée et dédiée en bas à gauche.

33 x 24 cm. **50/100 €**

30

**Emile WEGELIN (1875-1962)**

*La tour du Meix,*

Huile sur panneau, située et cachets de l'atelier au verso (manques et craquelures).

24 x 33 cm. **50/100 €**

31

**Fernand HERBO (1905-1995)**

*Rue à Dreux*

Aquarelle, signée en bas à gauche (taches d'humidités).

23 x 31 cm (à vue)

On joint un dessin au lavis d'encre de Chine de Dries, signé et dédié. 30,5 x 37 cm (à vue). **80/120 €**

32

**Antoine BOUVARD (1870-1955/56)**

*Venise*

Huile sur toile signée en bas à droite (infime manque dans le ciel).

50 x 65 cm. **1 500/2 000 €**



32



33

33

**Maximilien LUCE (1958-1941)**

*Scène animée place de l'église*

Fusain cachet de l'atelier en bas à gauche.

10,5 x 15 cm. **300/500 €**

34

**Ecole moderne**

*Sous bois*

Huile sur panneau, monogrammée en bas à droite.

35 x 27 cm. **80/100 €**

35

**Amédée ROSIER (1831-1898)**

*Venise, la Salute*

Huile sur toile, signée en bas à droite.

60 x 38 cm. **400/600 €**



35



36

36  
**Raymond GUERRIER (1920-2002)**  
*Chantier*

Huile sur toile, signée en bas à gauche. (très petits manques)  
 88 x 130 cm. 400/600 €

37  
**Hermine DAVID (1886-1970)**  
*L'église de Lorris (Loiret)*

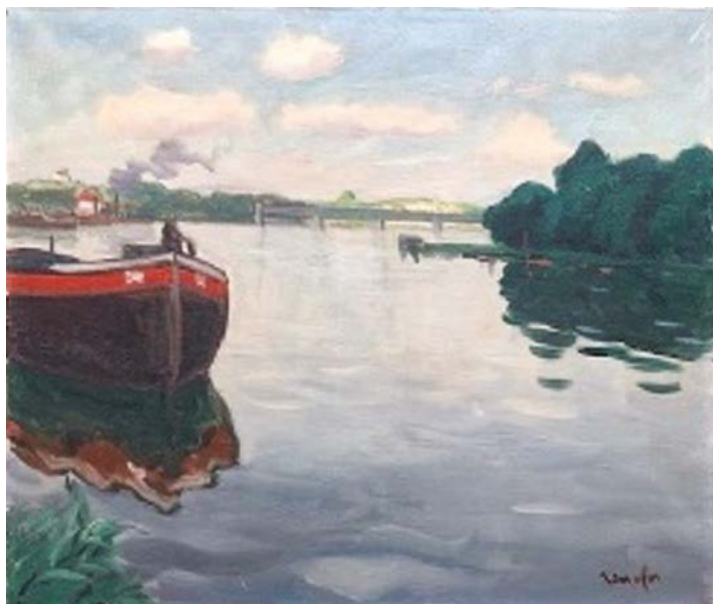
Aquarelle sur papier fin, signée et située en bas à gauche (légère cassure).  
 39 x 29 cm (à vue). 80/120 €



39

39  
**Henri DÉZIRÉ (1878-1965)**  
*Procession*

Huile sur panneau signée en bas à droite.  
 33 x 41 cm.  
 (Au verso paysage boisé, huile sur panneau non signée, petits manques. 41 x 33 cm). 150/200 €



40

40  
**Raymond RENEFER (1879-1957)**  
*Bord de seine*

Huile sur toile, signée en bas à droite.  
 46 x 55 cm. 400/600 €

41

**Lucien ADRION (1889-1953)**

*Promenade dans le parc du château*

Gouache signée en bas à gauche.

18 x 24 cm (à vue).

150/200 €



42

42

**Jean-Gabriel DOMERGUE (1889-1962)**

« Aliia »

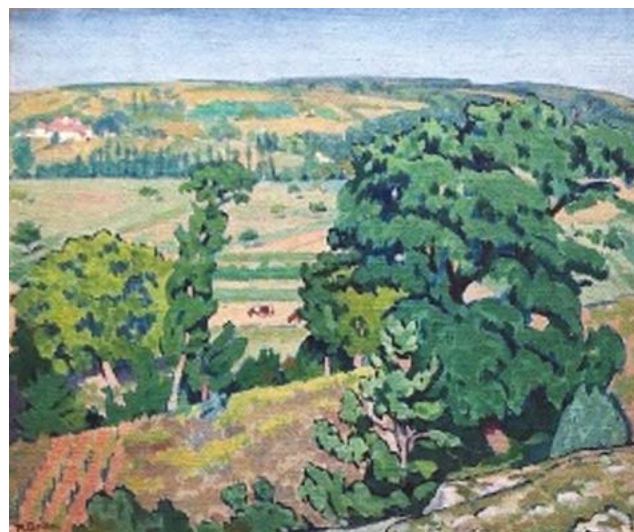
Huile sur panneau d'isorel, signée en bas à gauche.

24 x 19 cm.

800/1 200 €



44



43

43

**Roger GRILLON (1881-1938)**

*Vue d'Angles, Août 1919.*

Huile sur toile, signée en bas à gauche.

54 x 65 cm.

300/500 €

44

**Jean-Jacques RENÉ (1943)**

« L'été à Blonville »

Aquarelle, signée en bas à droite.

14 x 19 cm.

200/300 €

45

**Jean-Jacques RENÉ (1943)**

*Soleil sur la plage*

Huile sur toile, signée en bas à gauche.

46 x 55 cm

300/400 €



45



46

46

**Suzanne DUCHAMP (1889-1963)**

*L'entrée du petit port, 1939*

Crayon de couleurs, signée et datée « 39 » en bas à droite.  
24,5 x 35 cm. (à vue). **200/300 €**

47

**Henri Edmond CROSS (1856-1910) (d'après)**

*Bord de mer méditerranéen*

Aquarelle et crayon sur papier, non signée.

12 x 15 cm (à vue).

**150/200 €**

48

**Louis Joseph SOULAS (1905-1954)**

*Le repos des marins*

Gravure, signée et numérotée 7/50.

22 x 16 cm (à vue)

On joint un dessin au crayon gris avec mise au carreau,  
rue de village. 17 x 27,5 cm (à vue).

**30/50 €**



51



49

49

**André BEAUDIN (1895-1979)**

*Visage de femme, 1946*

Huile sur carton, signée et datée en bas à gauche.

41 x 27 cm. (à vue).

**200/300 €**



50

50

**André HAMBourg (1909-1999)**

*Promenade à Trouville*

Encre, signée en bas à droite et datée 70

48 x 32 cm (à vue).

**300/400 €**

51

**Jean PUY (1876-1960)**

*Nu féminin au sofa, 1934*

Crayons de couleurs, signée et datée en bas à droite.

20,5 x 26,5 cm (à vue).

**300/400 €**

52

**Yves BRAYER (1907-1990)**

« *Le village de Fox-Amphoux* », 1979

Aquarelle, signée en bas à gauche et située et datée 1979 en bas à droite

23 x 32 cm (à vue).

300/400 €



52

53

**Maurice CHAPUIS (1922-2010)**

*Village*, 1966.

Huile sur toile, signée et datée « 66 » en bas à droite.

60 x 73 cm.

200/300 €



53



54

54

**Maurice CHAPUIS (1922-2010)**

*Meules de foin*, 1965.

Huile sur toile, signée et datée « 65 » en bas à droite.

47 x 61 cm.

200/300 €

55

**Maurice CHAPUIS (1922-2010)**

*Barques*

*Bord de rivière*

Deux huiles sur toile, signées en bas à droite.

27 x 35 cm.

300/400 €



55



55



56  
**Serge BELLONI (1925-2005)**  
*Escalier à Montmartre*  
 Huile sur toile, signée en bas à gauche.  
 Au verso bord de canal.  
 74 x 60 cm. 200/300 €



57  
**Anders OSTERLIND (1887-1960)**  
*Paysage par temps d'orage*  
 Huile sur toile, signée en bas à gauche. (manques).  
 60 x 73 cm. 600/800 €



58  
**Maurice CHAPUIS (1922-2010)**  
*Nature morte au vase de fleurs*  
 Huile sur toile, signée et datée « 63 » en bas à droite  
 (très petits manques)  
 63 x 54 cm. 200/300 €



59  
**Lucien GENIN (1894-1953)**  
*La baignade*  
 Huile sur panneau, signée en bas à droite,  
 contresigné et légendé (peu visible) au verso.  
 35 x 27 cm. 500/600 €





60  
**Charles KVAPIL (1884-1957)**  
*Nature morte au pichet*  
 Huile sur toile, signée en bas à gauche.  
 (légère craquelure et quelques très petits manques).  
 54 x 73 cm. 400/600 €



61  
**Lucien MIGNON (1865-1944)**  
*Nature morte aux fruits*  
 Huile sur toile, signée en bas à droite.  
 33 x 46 cm. 200/300 €

62  
**Adrienne Lucie JOUCLARD (1882-1972)**  
*Scène de Labourg*  
 Lavis d'encre de Chine et gouache blanche,  
 signée en bas à droite. (Taches)  
 25 x 35 cm. 50/100 €



63

63  
**Franz PRIKING (1929-1979)**  
*Paysage des alpilles, mars 1964*  
 Aquarelle sur papier, signée en bas à gauche.  
 33,5 x 50 cm (à vue). 300/500 €



64

64  
**Simon SEGAL (1898-1969)**  
*Les oiseaux*  
 Huile sur toile, signée en bas à droite. (Quelques très petits manques).  
 60 x 73 cm. 300/500 €



65  
**Jean Jacques RENÉ (1943)**  
*« Jeune homme avec un verre »*  
Huile sur toile, signée vers le milieu en bas, titrée au verso.  
46 x 38 cm. 400/500 €



66  
**Pierre CORNU (1895-1996)**  
*La lecture*  
Huile sur toile, signée en bas à gauche.  
55 x 46 cm. 400/600 €

16



67  
**Jean COMMÈRE (1920-1986)**  
*La ravaudeuse, 1949*  
Huile sur toile double face, signée et datée en bas à gauche (petits accidents), au verso *Nu féminin dans un intérieur.*  
116 x 81 cm. 300/400 €



68  
**Ecole Moderne**  
*Le pianiste*  
Huile sur toile, signée en bas à gauche.  
81 x 60 cm 200/300 €



69

69

**Pierre CÉLICE (1932-2019)**

« *Le petit bassin à Saint-Vaast* », 1957.

Gouache, signée et datée en bas à droite.

Au verso, étiquette des musées de Cherbourg.

45,5 x 54,5 cm.

400/600 €

70

**Pierre CÉLICE (1932-2019)**

*Port*, 1963.

Huile sur toile, signée et datée « 63 » en bas à gauche.

65 x 92 cm.

500/700 €

17



70



71

71  
**Serge MENDJISKY (1928-2017)**  
*Paysage de Provence, 1967.*

Huile sur toile, signée et datée « 67 » en bas à droite.  
45 x 53 cm.

2 000/3 000 €

72  
**Serge MENDJISKY (1928-2017)**  
*Paysage de Provence, 1967.*

Huile sur toile, signée et datée « 67 » en bas à gauche.  
54 x 80 cm.

3 000/5 000 €



72



73

19

73

**Serge MENDJISKY (1929-2017)**

*Saint Paul de Vence*

Huile sur toile, signée en bas à droite.

72 x 92 cm.

2 000/3 000 €

74

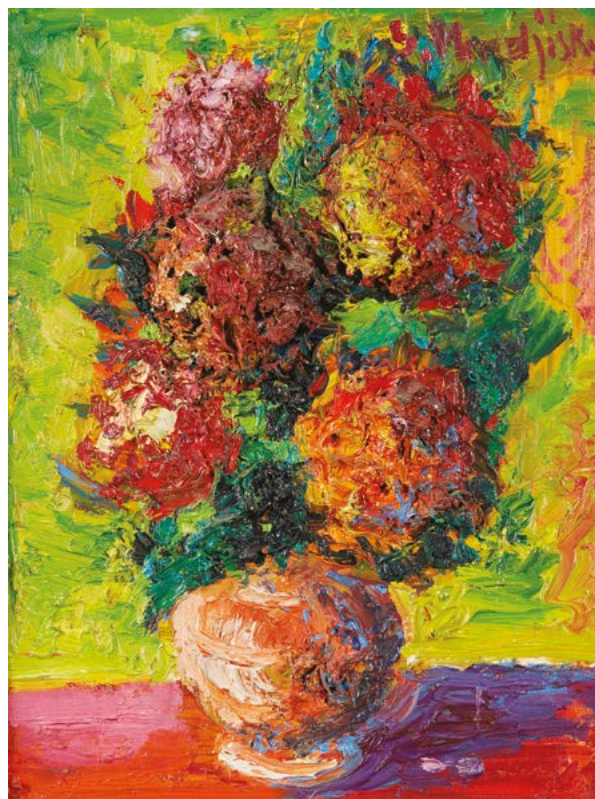
**Serge MENDJISKY (1928-2017)**

*Bouquet*

Huile sur toile, signée en haut à droite.

33 x 26 cm.

600/800 €



74



75

**Pierre TAL-COAT (1905-1985)****Composition**

Huile sur toile libre, monogrammée en bas à droite.  
(petits accidents et petits manques)

48 x 58 cm.

Période des failles.

2 000/3 000 €



76

**Pierre TAL-COAT (1905-1985)****Portrait présumé d'Alberto GIACOMETTI**

Plume et encre de Chine (légères cassures, infimes déchirures)

30 x 19,5 cm

On joint un portrait d'homme de profil, dessin au crayon gris, cachet de l'atelier en bas à droite, annotée au verso « ferme bien lot et le gaz je t'embrasse je t'écrirai Signé Pierre »

31,5 x 25,5 cm.

(légères cassures, infimes déchirures).

300/500 €



77

**Pierre TAL-COAT (1905-1985)****Homme assis lisant**

Crayon noir et estompe.

Cachet de l'atelier en bas à droite.

(légères cassures et petites déchirures)

40 x 30 cm.

200/300 €



78

78

**Pierre TAL-COAT (1905-1985)**

*Scène au café*

Lavis d'encre de Chine, cachet de l'atelier en bas à droite. (légères cassures et petites déchirures) (Au verso légère esquisse d'un nue féminin) 23 x 24,5 cm.

200/300 €



74



79

79

**Pierre TAL-COAT (1905-1985)**

*Homme en buste assis*

Crayon noir.

Au verso homme debout les bras écartés

crayon gris

31 x 24 cm.

On joint un dessin sur papier calque au crayon

gris, scène érotique

27 x 21 cm.

(légères cassures et petites déchirures).

200/300 €

80

**Pierre TAL-COAT (1905-1985)**

*Femme assise - profil de femme*

Deux dessins sur papier calque. (légères cassures et petite manque)

Chacun : 21 x 27 cm ou 26,5 x 20,50 cm.

200/300 €



81

**Hans BELLMER (1902-1975)***Sans titre*

Dessin au crayon, 1955

51x10,4 cm

Étiquette au dos collection D.B.C. 2 000/3 000 €



82

**Charles MALFRAY (1887-1940)***Nu féminin allongé*

Fusain

Cachet : Atelier Malfray Paris 1951

31,5 x 49 cm (à vue).

200/300 €



83

**Yolande FIEVRE (1907-1983) Attribué à***Sans titre*

Technique mixte sur papier vers 1940.

27 x 21 cm.

100/200 €





84  
**Jean LURÇAT (1892-1966)**  
*Deux hommes sur la plage*  
 Gouache double face, signée au recto en bas à gauche, au verso paysage aux falaises.  
 Au recto 25 x 33 cm (à vue) au verso 26 x 36 cm (à vue)  
 1 500/2 000 €



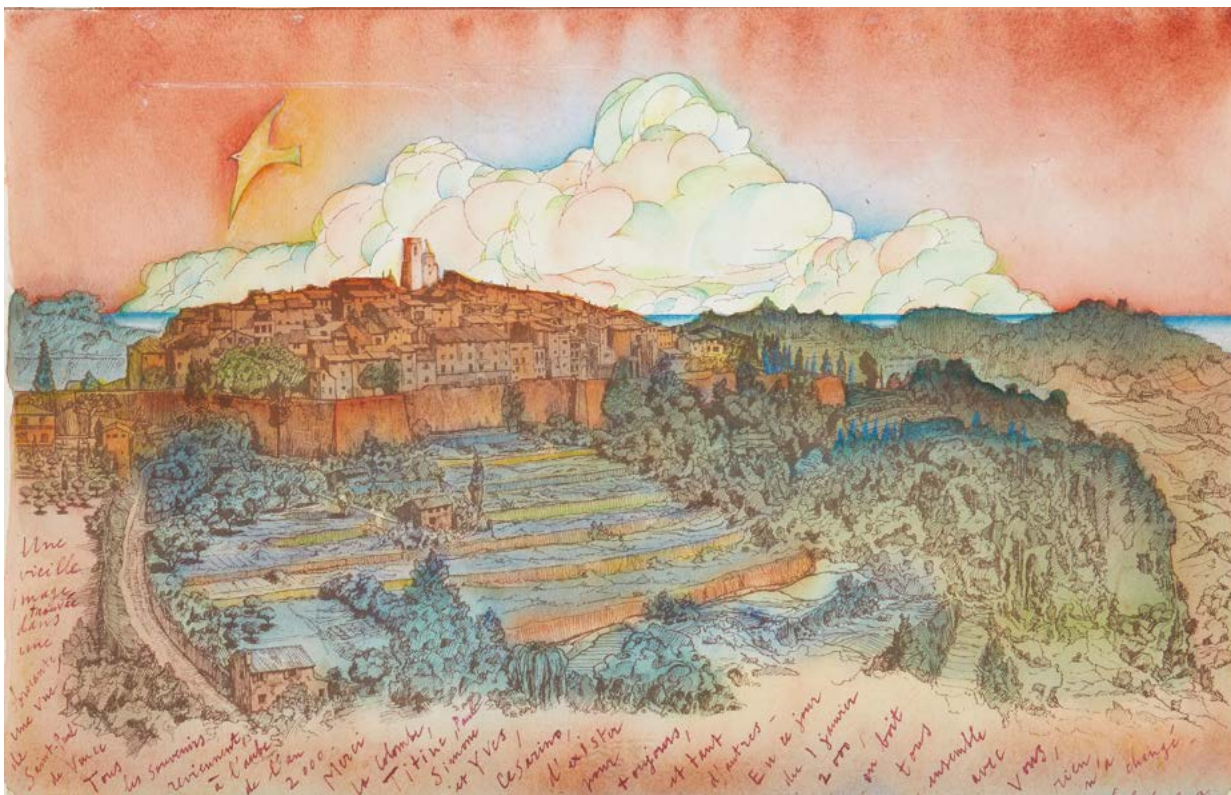
85

85  
**André DERAÏN (1880-1954)**  
*Portrait de jeune femme*  
 Lavis d'encre de Chine, cachet de l'atelier en bas à droite.  
 63 x 47 cm. (à vue).  
 800/1 000 €



86

86  
**Henry DE WAROQUIER (1881-1970)**  
*Profil de femmes, 1946.*  
 Aquarelle gouachée, signée et datée en bas à droite.  
 27 x 21 cm.  
 300/500 €



87

24



88

87

**Jean-Michel FOLON (1934-2005)**

*Saint Paul de Vence*

Aquarelle, signée en bas à droite.

32 x 49 cm (à vue).

1500/1800 €

88

**Tina AMARENA (XX-XXI)**

*Couple flanant ensemble, 1955.*

Encres de couleurs sur bristol, signée et datée en bas à droite.

Sur l'encadrement au verso étiquette de la Galerie Alain VEINSTEIN, Paris.

63 x 48,5 cm.(à vue).

100/200 €



90

89

**Jean COUY (1910-1983)**

*Composition, 1957.*

Huile sur toile, signée et datée « 57 » en bas à droite.

54 x 81 cm.

100/150 €

90

**Tina AMARENA (XX-XXI)**

*La jeune fille à l'aurore, 1955.*

Encres de couleurs sur bristol, signée et datée en bas à droite.

Sur l'encadrement au verso étiquette de la Galerie Alain VEINSTEIN, Paris.

62 x 47,7 cm.(à vue).

100/200 €

91

**Arik BRAUER (1929-2021)**

*Arbre*

Huile sur panneau, signée en bas à droite  
53 x 19 cm

15 000/20 000 €





92

92  
**Maxa MELTIS (XX<sup>e</sup>)**

*Composition*

Huile sur carton, signée en bas à droite, avec une annotation « Devorands » en haut à droite.

26,5 x 19,5 cm.

300/400 €

93  
**Jozef POPCZYK (1890-1971)**

*Composition abstraite*

Mosaïque sur panneau, signée au verso.

47 x 39 cm.

150/200 €

94  
**Ecole moderne**

*Composition abstraite*

Gouache, non signée.

62 x 39 cm (à vue).

50/100 €



95

95  
**Édouard PIGNON (1905-1993)**

*Composition abstraite*

Gouache signée en bas à gauche.

36,5 x 51,5 cm (à vue).

00/300 €



96

96  
**PETROFF (XX<sup>e</sup>)**

*Composition Cubiste*

Technique mixte sur bois, signée en bas à droite.

76 x 51 cm.

500/600 €



97

**Fernandez ARMAN (1928-2005)**

*Sans Titre, 2000*

Compression de timbres sous plexiglas

Stamp compression in plexiglass

57 x 50 x 65 cm.

6 000/8 000 €



98

**Fernandez ARMAN (1928-2005)**

*Empreinte de violons (rouge orangé) en relief dans une caisse en plexiglas*

Partie manquante environ 7cm sur la base basse gauche, signée en bas droite

Numéroté 37/99 au dos

150 x 100 cm.

6 000/8 000 €



99

**Yuri Leonidovich KUPER (1940)***Pencil A\_*

Technique mixte sur toile, signée en bas à droite.

Mixed Media on canvas

100 x 81 cm.

1 000/2 000 €

101

**Yves KLEIN (1928-1962)***« Petite vénus bleue »*

Sculpture bijou en bronze peint avec la couleur IKB présentée dans son coffret en plexiglass sur socle, fond or.

Exemplaire n°218/500 gravé de l'étoile de l'artiste. 12 x 7,5 x 8,5 cm.

Un certificat de Madame Rotraut Klein-Moquay sera remis à l'acquéreur.

3 000/5 000 €



100

**Yuri Leonidovich KUPER (1940)***Tulip Box I*

Technique mixte, huile sur toile et collage, titré sur le châssis au verso.

Oil on Canvas

30 x 30 cm.

400/600 €





102

**Christian BOLTANSKI (1944-2021)**

*Monument, 1986*

Mixed Media, photograph, lightbulb  
and fixture

160 x 134,90 cm

Vendu sur désignation.

15 000/20 000 €



103  
**Didier CHAMIZO (1951)**  
*Le Peintre*  
Technique mixte et huile sur toile.  
Acrylic, varnish and oil on canvas  
100 x 81 cm. **4 000/6 000 €**

104  
**Laurence JENKELL (1965)**  
*Candy Love noir*  
Plexiglass. Signé en bas à gauche. (Petite  
rayure en partie basse)  
82 x 35 x 35 cm. **2 000/3 000 €**







105  
**Philippe PASQUA (1965)**  
*John*  
Huile sur toile  
Oil on Canvas  
150 x 255 cm.  
Vendu sur désignation.

10 000/15 000 €



106



107



108

106

**ERRÖ (1932)**

*Need't call me lordship, for I am no lord, 1997*

Aquarelle sur papier

Watercolour

40 x 32 cm

1 000/1 500 €

107

**Chayan KHOI (1963)**

*Tirage chromogénique*

145 x 123 cm.

2 000/3 000 €

108

**CORNEILLE (1922-2010)**

*Paravent, 2000*

Trois dessins à l'encre, fusain, aquarelle, gouache et collage sur fond lithographié sur papier fort.

Les trois dessins montés en paravent sur toris panneaux sousplexiglas.

Chacun signé et daté.

146 x 38 cm (pour chaque feuille)

Dimensions totales du paravent :

150 x 163,50 cm.

4 000/6 000 €

109

**Jules LELEU (1883 – 1961) & Ateliers Jean PROUVÉ  
(communément attribué à)**

Fauteuil visiteur dit « Martel de Janville », modèle créé circa 1934-1936, en tôle pliée, soudée et laquée rouge à dossier droit incliné, accotoirs détachés à manchettes plates légèrement galbées formant piètement avant et arrière en arceau réunis par une entretoise haute avant et arrière.  
Haut. 88 cm – Long. 66 cm – Prof. 87 cm

3 000/4 000 €

Historique : modèle créé pour l'ameublement du sanatorium Geoffroy Martel de Janville sur le Plateau d'Assy en Haute-Savoie en 1936.

Un modèle similaire est conservé dans les collections du Musée des Années 30 (Boulogne-Billancourt) sous le numéro d'inventaire 97.8.5.

Peter Sulzer, biographe de Jean Prouvé attribue le fauteuil dit Martel de Janville à d'autres ateliers de fabrication que ceux de Jean Prouvé.

Bibliographie : Emmanuel Bréon & Michèle Lefrançois, Le Musée des Années 30, Somogy, Paris, 2002, modèle référencé et reproduit p. 110.

Françoise Siriex, Leleu décorateurs assembleurs, Éditions Monelle Hayot, Saint-Rémy-en-l'Éau, Paris, 2007, modèle similaire reproduit p. 178.

Ouvrage collectif, Leleu 50 ans de mobilier et de décoration 1920-1970, Somogy, Paris, 2007, modèle référencé et reproduit pp. 96 et 98-99.

Expert : Cabinet Marcilhac - +33 (0)1 42 49 74 46



109

110

**Jules LELEU (1883 – 1961) & Ateliers Jean PROUVÉ  
(communément attribué à)**

Chaise dite « Martel de Janville », modèle créé circa 1934-1936, en tôle pliée, soudée et laquée rouge à dossier évidé légèrement enveloppant sur piètement d'angle à jambes droites et creuses. Assise recouverte d'un coussin amovible en tissu crème (dossier légèrement fendu, usures, traces d'humidité et petites taches).  
Haut. 81 cm – Long. 44 cm – Prof. 44 cm

800/1 000 €

Historique : modèle créé pour l'ameublement du sanatorium Geoffroy Martel de Janville sur le Plateau d'Assy en 1936.

Un modèle similaire est conservé dans les collections du Musée des Années 30 (Boulogne-Billancourt) sous le numéro d'inventaire 97.8.4.

Peter Sulzer, biographe de Jean Prouvé attribue le fauteuil dit Martel de Janville à d'autres ateliers de fabrication que ceux de Jean Prouvé.

Bibliographie : Emmanuel Bréon & Michèle Lefrançois, Le Musée des Années 30, Somogy, Paris, 2002, modèle référencé et reproduit p. 110.

Françoise Siriex, Leleu décorateurs assembleurs, Éditions Monelle Hayot, Saint-Rémy-en-l'Éau, Paris, 2007, modèle similaire reproduit p. 178.

Ouvrage collectif, Leleu 50 ans de mobilier et de décoration 1920-1970, Somogy, Paris, 2007, modèle référencé et reproduit pp. 96-97

Expert : Cabinet Marcilhac - +33 (0)1 42 49 74 46



110



111

**Harry BERTOIA (1915 – 1978) & KNOLL International (éditeur)**

Banc « 400 YC », modèle créé circa 1952, en lattes de mélaminé laqué blanc sur piètement latéral en T en métal tubulaire nickelé (petits sauts de matière, jaunissement).

Haut. 38 cm – Long. 183 cm – Prof. 47 cm.

800/1200 €

Contemporary Design (n.d.), modèle référencé et reproduit p. 23.

Expert : Cabinet Marcilhac - +33 (0)1 42 49 74 46

34

112

**Kartell milano 4675 design GIOTTO STOPPINO**

Porte revues  
(accents).

80/100 €





113

113

**Jean PERZEL**

Lampe MODÈLE N°1 000 bis  
Piètement globulaire en aluminium  
Hauteur : 53 cm.

400/600 €



114

114

**Jean PERZEL**

Lampe MODÈLE N°999  
Piètement troconique en aluminium  
Hauteur : 46 cm.

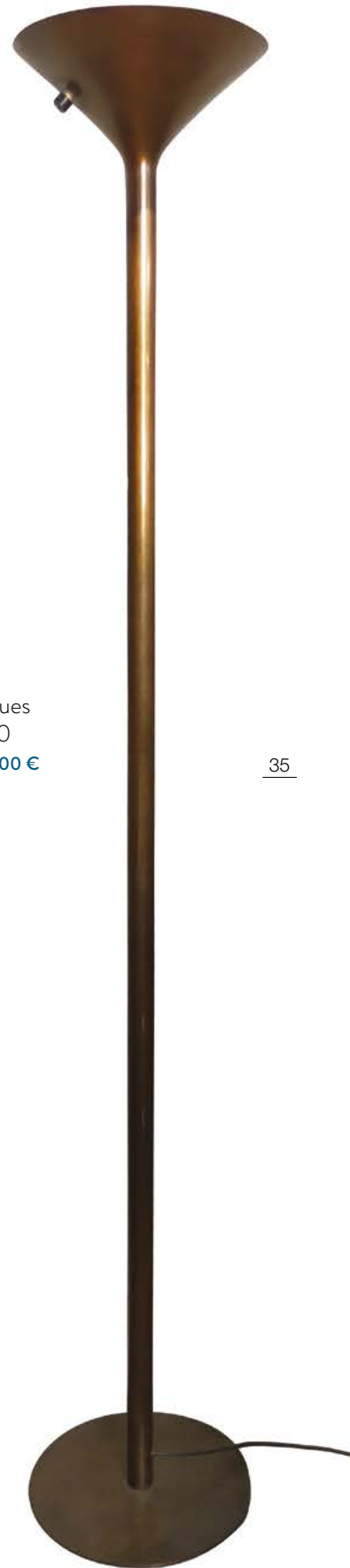
400/600 €

115

**Jacques GRANGE (1944)**

Lampadaire halogène à fût  
cylindrique en laiton patiné  
et cache ampoule évasé Ce  
lampadaire équipait les boutiques  
Yves Saint-Laurent, circa 1980  
Hauteur: 185 cm.

300/500 €



35



116

**Niko KRAJL-STOL KAMNIK éditeur**

Chaise pliante en placage de hêtre  
Hauteur : 74 cm

150/200 €

## CONDITIONS DE LA VENTE

La vente est faite au comptant en Euros (€)

Les acquéreurs paieront en sus des enchères, les frais suivants :

- 23,34 % + TVA soit 28% TTC
- 24,84 % + TVA soit 29,80 % TTC pour les achats via la plateforme Drouot Live.
- 26.34 % + TVA soit 31.61 % TTC pour les achats via la plateforme Interenchères

Les photos ne sont pas contractuelles, les dimensions sont données à titre indicatif.

Conformément à la loi, les indications portées à la liste engagent la responsabilité de BLANCHET & ASSOCIES, sous réserve des rectifications annoncées au moment de la présentation de l'objet et portées au Procès-verbal de la vente.

Dès l'adjudication, l'objet sera sous l'entière responsabilité de l'adjudicataire.

L'acquéreur sera lui-même chargé de faire assurer ses acquisitions, BLANCHET & ASSOCIES, déclinant toute responsabilité quant aux dommages que l'objet pourrait encourir, et ceci, dès l'adjudication prononcée.

À défaut de paiement en espèces, chèque ou carte de paiement, l'objet pourra être remis en adjudication sur folle enchère immédiatement ou à la première opportunité.

Pour les paiements par chèque, la remise des lots sera effective 10 jours après encaissement.

En cas de paiement par chèque non certifié, le retrait des objets pourra être différé jusqu'à encaissement du chèque.

Le paiement par un adjudicataire au moyen d'un chèque sans provision n'entraîne pas la responsabilité civile de BLANCHET & ASSOCIES, et en conséquence, la délivre de l'obligation de paiement au vendeur.

Les règlements doivent avoir lieu immédiatement après la vente et s'effectueront par :

1/ Virement bancaire (à privilégier):

BLANCHET SARL

- FR76 3000 3028 2700 0200 7842 509- BIC : SOGEFRPP - BLANCHET SARL

2/ <https://www.drouotonline.com/paiement/drouotblanchet> en ligne (délai 24/48 h pour validation au sein de nos services)

3/ par carte bancaire VISA et MASTERCARD

4/En espèces (Décret du 24 juin 2015) : Jusqu'à 1 000 € frais et taxes comprises pour les ressortissants français et pour les professionnels. Jusqu'à

15 000 € frais et taxes comprises pour les ressortissants personnes physiques étrangers justifiant de leur domicile fiscal hors de France.

La maison de vente se charge gracieusement des ordres d'achat qui lui sont confiés. Ceux-ci devront obligatoirement être accompagnés d'un relevé d'identité bancaire, d'un chèque ou numéros de carte de paiement. Ces ordres d'achat doivent parvenir à BLANCHET & ASSOCIES avant la veille de la vente.

Dans le cas de plusieurs offres d'achat d'un montant égal, la première offre reçue l'emporte sur les autres. Toutefois une erreur ou une omission dans l'exécution de ces ordres n'engage pas la responsabilité civile de BLANCHET & ASSOCIES.

Les conversations téléphoniques sont susceptibles d'être enregistrées.

Les objets sont vendus dans l'ordre de la liste. BLANCHET & ASSOCIES est libre de fixer l'ordre de progression des enchères et les enchérisseurs sont tenus de s'y conformer. Le plus offrant et dernier enchérisseur sera l'adjudicataire.

En cas de double enchère effective reconnue par la maison de vente, l'objet sera remis en vente, tous les amateurs pouvant concourir à cette deuxième mise en adjudication.

BLANCHET & ASSOCIES est une société de vente volontaire de meubles aux enchères publiques régie par la loi du 10 juillet 2000, et agréée sous le numéro 2002-212.





Pierre Blanchet • Isabelle Dumontet-Marotte  
Commissaires-Priseurs

2, boulevard Montmartre - 75009 PARIS

Tél. : (33)1 53 34 14 44

[contact@blanchet-associes.com](mailto:contact@blanchet-associes.com)

[www.blanchet-associes.com](http://www.blanchet-associes.com)

Société de ventes volontaires Agrément N°2002-212